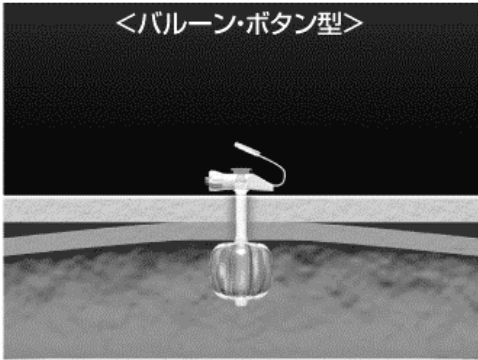
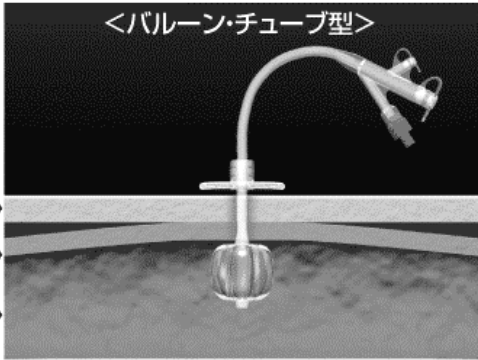
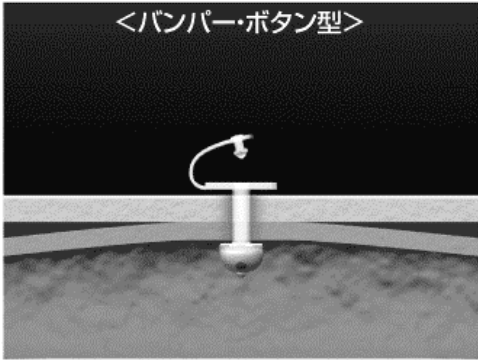
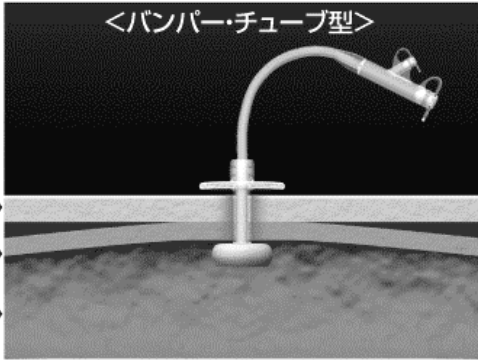
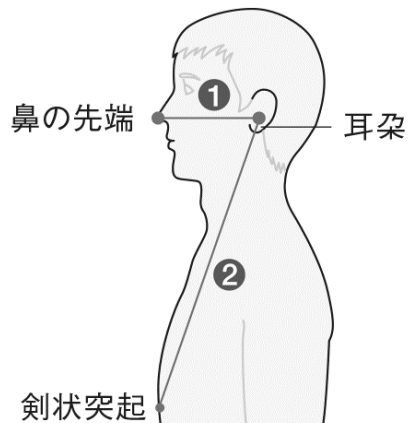
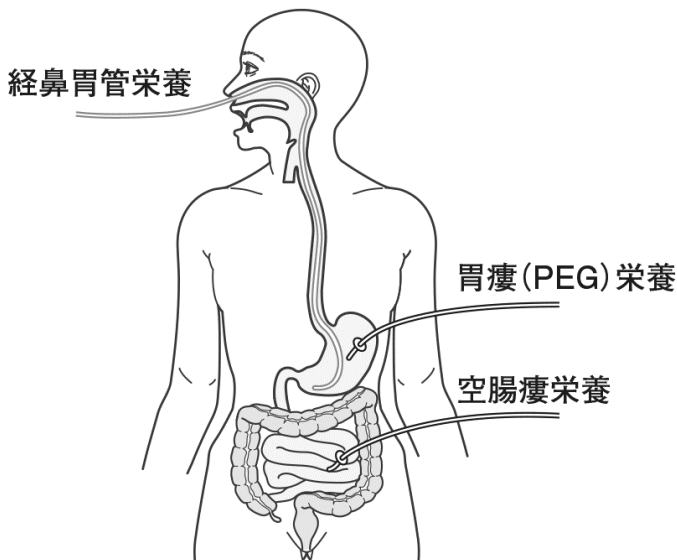
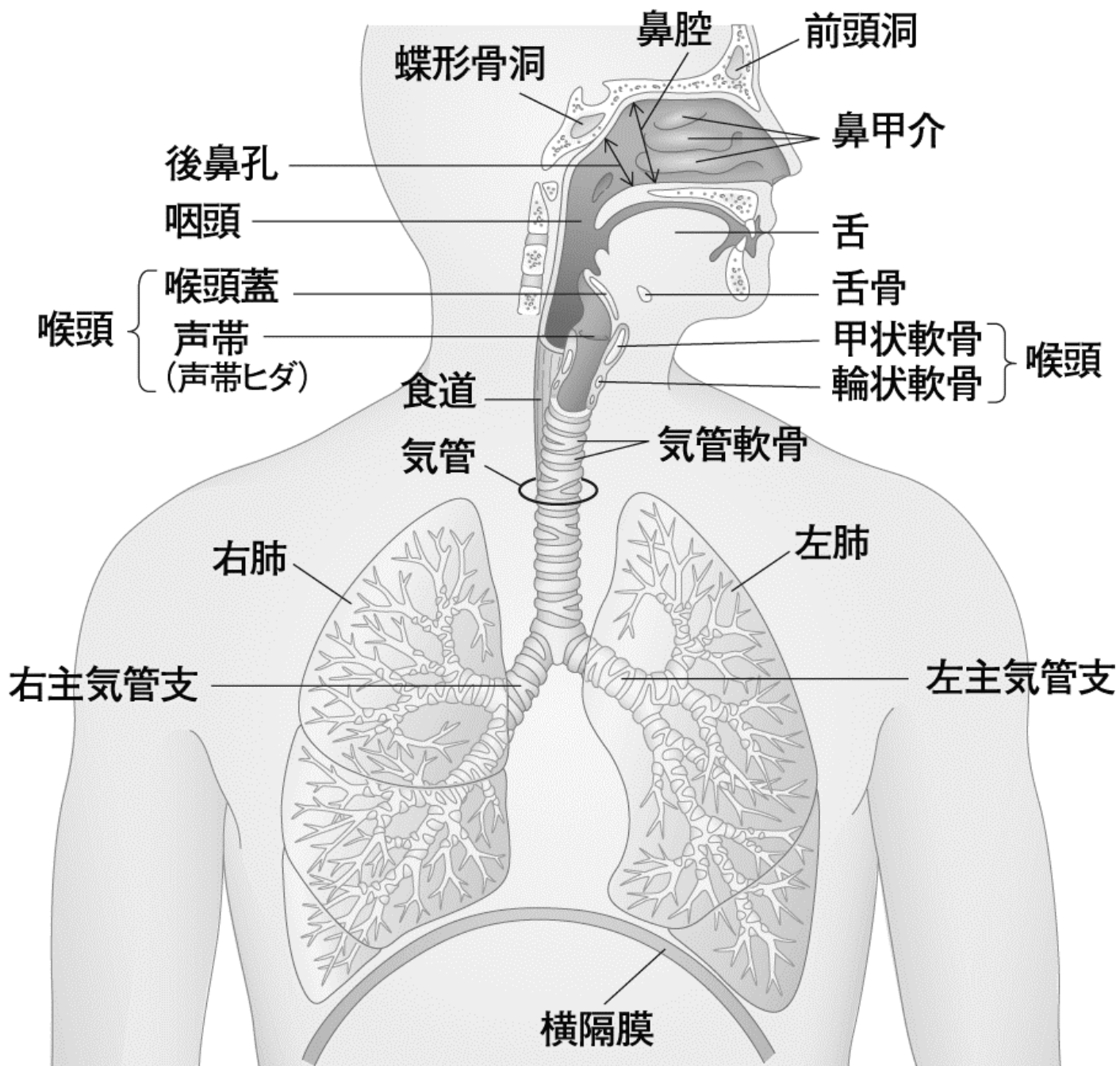


体外		体内	
		ボタン型	チューブ型
バルーン型	 <p><バルーン・ボタン型></p>	 <p><バルーン・チューブ型></p>	<p>腹壁</p> <p>胃壁</p> <p>胃内</p>
	<p>長 所</p> <ul style="list-style-type: none"> ●バルーン内の蒸留水を抜いて挿入・抜去(出し入れ)するので、交換が容易である。 ●目立たず動作の邪魔にならないため自己抜去がほとんど無い。 ●栄養剤の通過する距離が短いのでカテーテルの汚染が少ない。 ●逆流防止機能がある。 <p>短 所</p> <ul style="list-style-type: none"> ●バルーンが破裂することがあり、短期間で交換になることがある。 ●指先でボタンを開閉しづらい場合がある。 	<p>長 所</p> <ul style="list-style-type: none"> ●バルーン内の蒸留水を抜いて挿入・抜去(出し入れ)するので、交換が容易である。 ●投与時の栄養チューブとの接続が容易である。 <p>短 所</p> <ul style="list-style-type: none"> ●バルーンが破裂することがあり、短期間で交換になることがある。 ●露出したチューブが邪魔になり自己抜去(引っばって抜いてしまうこと)しやすい。 ●チューブ内の汚染が起きやすい。 	
バンパー型	 <p><バンパー・ボタン型></p>	 <p><バンパー・チューブ型></p>	<p>腹壁</p> <p>胃壁</p> <p>胃内</p>
	<p>長 所</p> <ul style="list-style-type: none"> ●カテーテルが抜けにくく、交換までの期間が長い。 ●目立たず動作の邪魔にならないため自己抜去がほとんど無い。 ●栄養剤の通過する距離が短いのでカテーテルの汚染が少ない。 ●逆流防止機能がある。 <p>短 所</p> <ul style="list-style-type: none"> ●交換時に痛みや圧迫感を生じる。 ●指先でボタンを開閉しづらい場合がある。 	<p>長 所</p> <ul style="list-style-type: none"> ●カテーテルが抜けにくく、交換までの期間が長い。 ●投与時の栄養チューブとの接続が容易である。 <p>短 所</p> <ul style="list-style-type: none"> ●交換時に痛みや圧迫感を生じる。 ●露出したチューブが邪魔になり自己抜去(引っばって抜いてしまうこと)しやすい。 ●チューブ内の汚染が起きやすい。 	

「胃ろう手帳」(NPO法人PDN発行)より



①+②+ 5 ~10cm→45~55cm



開放式

